

# 止め弁付逆止弁

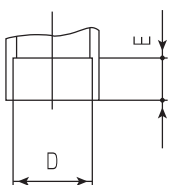
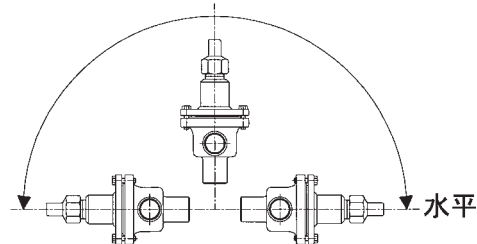
## MSC

### Stop Check Valves

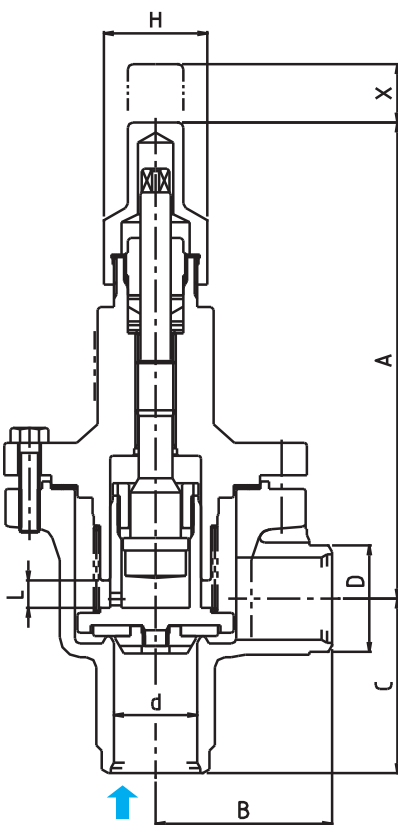
（ MSCは逆止弁の機能と止め弁の機能を併せ持っています。  
ガス管、液管共用タイプです。）

型 式	本体材質	塗装色
MSC 25A~50A	S25C	青
MSC 65A~100A	S25C・STPG370	

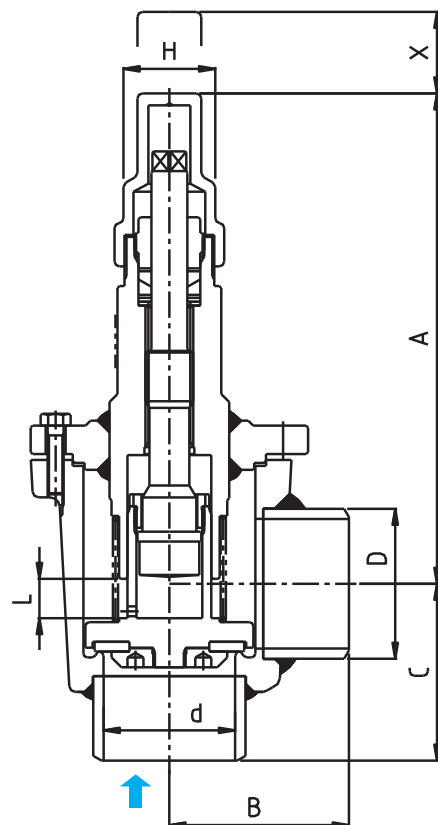
取付可能範囲



25A差込溶接



32A~50A  
突合せ溶接



65A~100A  
突合せ溶接

型 式 Type	継 手 Connection in	設計仕様 Specifications	設計温度 Design Temperature	Cv値 Cv Value	最低作動圧力 Cracking Pressure			標準作動 回転数	寸 法 mm Dimensions						重 量 kg Weight	
					水平取付時	垂直取付時	回転数		A	B・C	E	H	L	D		d
MSC 25A	1	設計圧力 Design Pressure 5.0MPa	-60℃ ~+150℃	8.9	5.07	9.61	6	168.5	50	16	41	10	34.5	26.0	54	2.7
MSC 32A	1-1/4			19.0	3.03	6.06	6	187.5	70	—	41	11	42.7	35.0	60	5.6
MSC 40A	1-1/2	耐圧試験圧力 Hydraulic Pressure 6.25MPa		21.9	2.25	4.50	7	189.0	70	—	41	12	48.6	40.0	60	5.7
MSC 50A	2	気密試験圧力 Air Test Pressure 5.1MPa	-50℃ ~+150℃	37.4	2.88	6.30	7	234.0	80	—	46	16	60.5	51.0	71	8.7
MSC 65A	2-1/2			71.1	3.78	7.31	7	249.5	90	—	46	20	76.3	65.9	79	11.1
MSC 80A	3	逆圧シート洩れ Back Seat Pressure 1.0MPa		109.4	3.16	6.16	9	284.0	100	—	46	24	89.1	78.1	90	16.2
MSC 100A	4			194.5	3.23	6.03	10	355.0	125	—	60	31	114.3	102.0	120	27.6

\* CO2でお使いの方はP12参考資料をご参照下さい。

\* 標準作動回転数は全閉位置から開方向への調節ねじの回転数です。