

# 逆止弁

## MIC

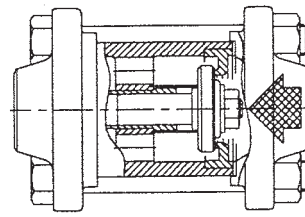
### Check Valves

MICは小型化し取付面間を最小にし、弁は軽量タイプを採用しクラッキング圧力を最小限にしています。ガス管、液管共用タイプです。

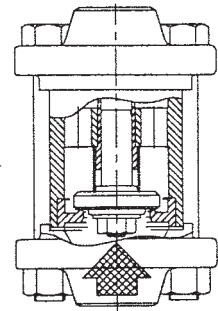
型 式	本体材質	塗装色
MIC 15A~50A	S25C	緑



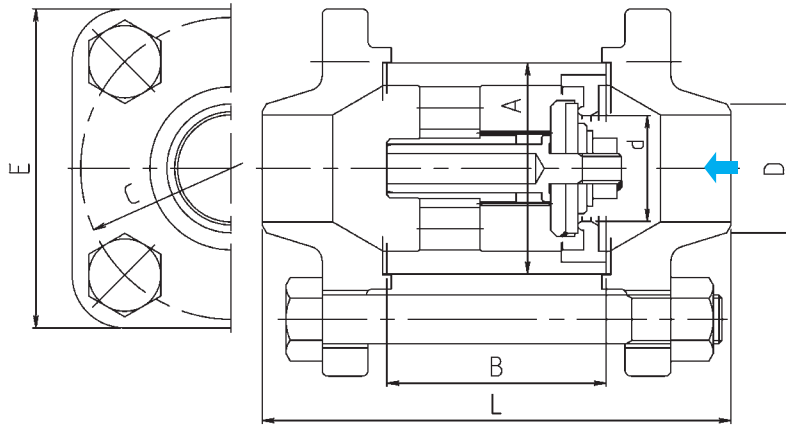
取付け可能姿勢



水平  
(入口横側)



垂直  
(入口下側)



MIC 15A~50A  
突合せ溶接

型 式 Type	継 手 Connection in	設計仕様 Specifications	設計温度 Design Temperature	Cv値 Cv Value	最低作動圧力 kPa Cracking Pressure		寸 法 mm Dimensions						重 量 kg Weight	
					水平取付時	垂直取付時	A	B	C	E	L	D		d
MIC 15A	1/2	設計圧力 Design Pressure 5.0MPa		2.5	1.464	2.852	44.5	55	70	75	116	21.7	17	1.9
MIC 20A	3/4	耐圧試験圧力 Hydraulic Pressure 6.25MPa		3.3	2.215	3.890	49.5	55	75	78	116	27.2	20	2.3
MIC 25A	1	気密試験圧力 Air Test Pressure 5.1MPa	-50℃	4.6	1.900	3.281	59.5	61	90	99	128	34.0	27	3.4
MIC 32A	1-1/4	逆圧シート洩れ Back Seat Pressure 0.3MPa	~+150℃	5.4	1.773	3.009	69.0	73	100	106	152	42.7	35	4.4
MIC 40A	1-1/2			7.7	1.677	3.386	74.0	88	105	109	167	48.6	41	4.9
MIC 50A	2			10.6	1.627	3.115	94.5	105	120	120	188	60.5	50	8.0

\* CO2でお使いの方はP12参考資料をご参照下さい。  
\* 銅管接続仕様も対応可能です。(受注生産)