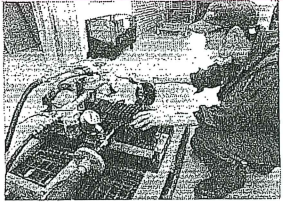


バルブ・環境に次ぐ第3の柱へ

流体搬送機器事業を本格始動

モリカワ

CO2対応製品も充実



冷媒調設備用い... 流体搬送機器事業を本格始動... 環境に次ぐ第3の柱へ

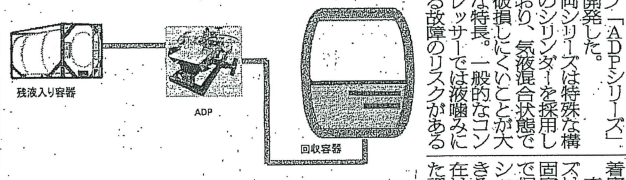
でも、環境負荷低減... CO2対応製品も充実... 高圧安全弁など



森川 毅社長

取り扱った。既に冷媒... 流体搬送機器事業を本格始動... 環境に次ぐ第3の柱へ

ADPシリーズ... 流体搬送機器事業を本格始動... 環境に次ぐ第3の柱へ



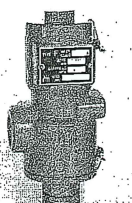
ポンプを用いた残液回収の概念... ADPシリーズ... 流体搬送機器事業を本格始動

その後、供給が回復... 流体搬送機器事業を本格始動... 環境に次ぐ第3の柱へ

高田 憲二社長... 流体搬送機器事業を本格始動... 環境に次ぐ第3の柱へ

1947年昭和22年... デジタル温湿度計更なる進化... 補助金の有効活用と湿度への着目

デジタル温湿度計更なる進化... 補助金の有効活用と湿度への着目... 田中製作所



高田 憲二社長

デジタル温湿度計更なる進化... 補助金の有効活用と湿度への着目... 田中製作所

デジタル温湿度計更なる進化... 補助金の有効活用と湿度への着目... 田中製作所

24年1月2日に法人設立... デジタル温湿度計更なる進化... 補助金の有効活用と湿度への着目

デジタル温湿度計更なる進化... 補助金の有効活用と湿度への着目... 田中製作所

