

1年に1.5事業の伸縮品
細販売比重を置き、豊
富在庫による「モノ」を
拘った販売」を心掛けて



高田 泰二 社長

冷設・医療用銅管の増販実現

モノ抱えた販売
本業回帰で実現
前年実績を上回る営業（P/E）が冷設の復讐を、造船用銅管（倉）を計上できる見込み。医療用銅管で採用される、銅管の増販が売上向上を、事例が徐々に増加傾向に押し上げたことが要因である。

冷設・医療用銅管の増販実現
モノ抱えた販売
本業回帰で実現
前年実績を上回る営業（P/E）が冷設の復讐を、造船用銅管（倉）を計上できる見込み。医療用銅管で採用される、銅管の増販が売上向上を、事例が徐々に増加傾向に押し上げたことが要因である。

冷設・医療用銅管の増販実現
モノ抱えた販売
本業回帰で実現
前年実績を上回る営業（P/E）が冷設の復讐を、造船用銅管（倉）を計上できる見込み。医療用銅管で採用される、銅管の増販が売上向上を、事例が徐々に増加傾向に押し上げたことが要因である。

冷熱産業機器・要素部品

冷熱産業機器・要素部品
冷熱産業機器・要素部品
冷熱産業機器・要素部品



冷熱産業機器・要素部品
冷熱産業機器・要素部品
冷熱産業機器・要素部品



冷熱産業機器・要素部品

冷媒回収・充填なども交差で
材料調達ユーザーネットワーク活用も検討
コロナ禍前の2019年、事業部の二事業部体制となっていた。冷媒回収・充填なども交差で、材料調達ユーザーネットワーク活用も検討。



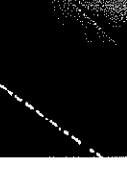
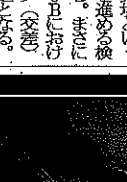
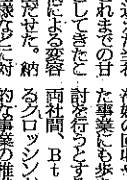
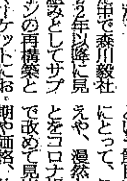
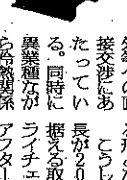
森川 潔 会長



森川 潔 社長

冷媒回収・充填なども交差で
材料調達ユーザーネットワーク活用も検討
コロナ禍前の2019年、事業部の二事業部体制となっていた。冷媒回収・充填なども交差で、材料調達ユーザーネットワーク活用も検討。

冷媒回収・充填なども交差で
材料調達ユーザーネットワーク活用も検討
コロナ禍前の2019年、事業部の二事業部体制となっていた。冷媒回収・充填なども交差で、材料調達ユーザーネットワーク活用も検討。



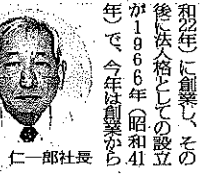
冷媒回収・充填なども交差で
材料調達ユーザーネットワーク活用も検討
コロナ禍前の2019年、事業部の二事業部体制となっていた。冷媒回収・充填なども交差で、材料調達ユーザーネットワーク活用も検討。

冷媒回収・充填なども交差で
材料調達ユーザーネットワーク活用も検討
コロナ禍前の2019年、事業部の二事業部体制となっていた。冷媒回収・充填なども交差で、材料調達ユーザーネットワーク活用も検討。

冷媒回収・充填なども交差で
材料調達ユーザーネットワーク活用も検討
コロナ禍前の2019年、事業部の二事業部体制となっていた。冷媒回収・充填なども交差で、材料調達ユーザーネットワーク活用も検討。

冷媒回収・充填なども交差で
材料調達ユーザーネットワーク活用も検討
コロナ禍前の2019年、事業部の二事業部体制となっていた。冷媒回収・充填なども交差で、材料調達ユーザーネットワーク活用も検討。

冷媒回収・充填なども交差で
材料調達ユーザーネットワーク活用も検討
コロナ禍前の2019年、事業部の二事業部体制となっていた。冷媒回収・充填なども交差で、材料調達ユーザーネットワーク活用も検討。



田中 仁 社長

冷媒回収・充填なども交差で
材料調達ユーザーネットワーク活用も検討
コロナ禍前の2019年、事業部の二事業部体制となっていた。冷媒回収・充填なども交差で、材料調達ユーザーネットワーク活用も検討。

冷媒回収・充填なども交差で
材料調達ユーザーネットワーク活用も検討
コロナ禍前の2019年、事業部の二事業部体制となっていた。冷媒回収・充填なども交差で、材料調達ユーザーネットワーク活用も検討。

冷媒回収・充填なども交差で
材料調達ユーザーネットワーク活用も検討
コロナ禍前の2019年、事業部の二事業部体制となっていた。冷媒回収・充填なども交差で、材料調達ユーザーネットワーク活用も検討。

冷媒回収・充填なども交差で
材料調達ユーザーネットワーク活用も検討
コロナ禍前の2019年、事業部の二事業部体制となっていた。冷媒回収・充填なども交差で、材料調達ユーザーネットワーク活用も検討。

冷媒回収・充填なども交差で
材料調達ユーザーネットワーク活用も検討
コロナ禍前の2019年、事業部の二事業部体制となっていた。冷媒回収・充填なども交差で、材料調達ユーザーネットワーク活用も検討。

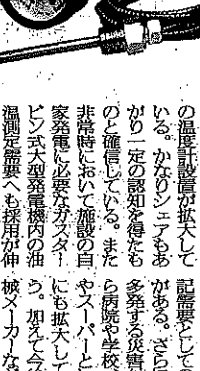
補助金活用で新製品開発へ

補助金活用で新製品開発へ
補助金活用で新製品開発へ
補助金活用で新製品開発へ

補助金活用で新製品開発へ
補助金活用で新製品開発へ
補助金活用で新製品開発へ

補助金活用で新製品開発へ
補助金活用で新製品開発へ
補助金活用で新製品開発へ

補助金活用で新製品開発へ
補助金活用で新製品開発へ
補助金活用で新製品開発へ



冷熱産業機器・要素部品